

# ZOO de la FLÈCHE

Mieux connaître pour mieux protéger

SCOLAIRE  
2022

VISITE LIBRE

LIVRETS PÉDAGOGIQUES

ANIMATIONS PÉDAGOGIQUES

CLASSES DÉCOUVERTES



UNE SAISON AU

ZOO

RETROUVEZ NOTRE ÉMISSION SUR

4

# INAUGURÉE EN 2021, PARTEZ À LA DÉCOUVERTE DE LA VOLIÈRE SUD-AMÉRICAINE

**CETTE STRUCTURE INÉDITE DE 1000 M<sup>2</sup> ACCUEILLE 5 ESPÈCES ORIGNAIRES D'AMÉRIQUE DU SUD, PARMIS LESQUELLES :**

**les fourmiliers, les saïmiris et les tatous à six bandes déjà présents au parc, ainsi que deux nouvelles espèces : les ibis rouges et les maras.**

Cette riche cohabitation a été entièrement pensée en faveur du bien-être des pensionnaires du Zoo et apporte un réel intérêt pédagogique en passant par la sensibilisation aux enjeux de conservation des espèces.

Parmi les espèces présentes dans la volière sud-américaine, 3 sont répertoriées « En danger » et « Quasi-menacée » sur la liste rouge de l'IUCN (*inventaire mondial de l'état de conservation global des espèces végétales et animales*) : le grand fourmilier, le saïmiri et le mara.

Dans cette nouvelle zone, les enjeux de conservation en milieu naturel de ces 3 espèces sont mis en avant avec 2 nouvelles expositions pédagogiques.

La première est consacrée au programme de conservation des tatous géants soutenu par l'AFDPZ (*Association Française Des Parcs Zoologiques*) et la seconde présente la mobilisation du Zoo de La Flèche et de sa communauté contre les incendies au Pantanal en 2020.



## Les classes découverte AU ZOO

**OFFREZ AUX ENFANTS  
UN SÉJOUR\* INOUBLIABLE AU  
ZOO DE LA FLÈCHE.**

\* Hébergement non compris

Le Zoo de La Flèche, 1<sup>er</sup> site touristique de Sarthe, vous propose d'organiser un séjour pédagogique et ludique afin que les enfants découvrent et apprennent tout en s'amusant.

Sur plusieurs jours, venez découvrir les différentes thématiques que nous proposons aux élèves de la petite section au CM2.

Parmi les 200 écoles qui viennent chaque année au Zoo, nombreuses sont celles qui aimeraient approfondir leur visite en créant un réel projet autour des thèmes liés aux animaux...

**Pour cela, nous vous proposons une classe découverte au Zoo de La Flèche.**



### Exemple de Classe Découverte :

#### Jour 1

- 10h00 : Arrivée au Parc - Visite libre avec la présentation des otaries de Californie
- 12h00 : Pique-nique dans le parc
- 13h30 : Animation pédagogique\* avec un animateur
- 15h00 : Fin de l'intervention de l'animateur visite libre pour le reste de la journée. Puis retour à l'hébergement

#### Jour 2

- 10h00 : Arrivée au Parc
- 10h30 : Animation pédagogique\* avec un animateur
- 12h00 : Pique-nique dans le parc
- 13h30 : Livrets pédagogiques\*\* à remplir librement

#### Jour 3

- 10h00 : Arrivée au Parc - Journée « détente et présentations » Profitez des goûters des animaux et de nos deux présentations (oiseaux en vol libre et otaries)

\* Choix parmi les thèmes ci-après. \*\* Livrets pédagogiques sur différentes thématiques

# DES ANIMATIONS PÉDAGOGIQUES DE LA PETITE SECTION AU CM2

Sur réservation, un animateur prendra en charge un groupe de 25 élèves maximum pendant 1h30 (10h30-12h ou 13h30-15h). Le groupe partira à la découverte des animaux en fonction du thème préalablement choisi.



LE + APPRÉCIÉ DES ÉLÈVES :  
NOMBREUSES  
EXPÉRIENCES SENSORIELLES

## De la PS à la GS ↗ 4 THÈMES

### LA VIE AU CHAUD, LA VIE AU FROID

Nous partirons à la rencontre d'animaux vivant en Afrique et d'animaux polaires. Les enfants découvriront différents paysages ainsi que les modes de vie des animaux des pays chauds et des pays froids (alimentation, classification, etc.).

### ALIMENTATION

Connaître les 3 grands régimes alimentaires, ce que mangent les animaux au zoo et dans la nature.

## De la GS au CE1 ↗ 5 THÈMES

### SENS DES ANIMAUX

Connaître nos 5 sens, comprendre comment ces sens aident les animaux dans leur survie et quels sont leurs rôles.

### VIE DANS L'EAU

Connaître les animaux semi aquatiques du zoo, voir comment ils s'adaptent à cet environnement, comment ils se déplacent dans l'eau...

### VIE DES ANIMAUX D'AFRIQUE

Situer l'Afrique, découvrir l'adaptation des animaux à leur environnement et connaître leurs sens les plus développés ainsi que leurs milieux.

### DÉCOUVERTE DES ANIMAUX D'AFRIQUE

Présentation, observation et explications sur les animaux de ce continent.

### ÉVEIL AU CYCLE DE LA VIE

Différencier les jeunes des adultes, le mâle de la femelle, déterminer ce qu'est un mammifère, un oiseau, un reptile...

### À LA DÉCOUVERTE DES LOUPS

Présentation de la famille des canidés puis rencontre avec les loups blancs et les loups à crinière pour en savoir plus sur leur mode de vie, leurs habitudes alimentaires, etc.

### ANIMAUX ET LEURS MILIEUX

Pourquoi l'éléphant d'Afrique a de grandes oreilles ? Pourquoi le flamant rose a de grandes pattes ? Observer les animaux pour découvrir comment ils s'adaptent morphologiquement à leur environnement.

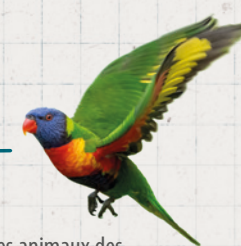
## Du CE1 au CM1 ↗ 2 THÈMES

### COMMUNICATION ENTRE LES ANIMAUX

Les enfants découvriront les différentes manières qu'utilisent les animaux pour communiquer. Ils verront l'importance de cette communication dans la reproduction, les relations entre les animaux...

### TOUR DU MONDE

Nous partirons à la découverte des animaux des 5 continents à travers les légendes, les symboles, leurs rapports avec les hommes. Les enfants se familiariseront avec quelques animaux « phares » comme la girafe, le lion ou le tigre...



## Du CE2 au CM2 ↗ 3 THÈMES

### ESPÈCES MENACÉES

Découvrir l'histoire de la création des zoos et leurs rôles dans la protection des animaux et sensibiliser les enfants aux menaces pesant sur les différentes espèces.

### SÉDUCTION CHEZ LES ANIMAUX

Découvrir les différences comportementales entre les mâles et les femelles, les techniques de séduction chez les différentes espèces.

### DÉVELOPPEMENT DURABLE

Sensibiliser les élèves à la protection de notre planète. Qu'est-ce que le développement durable ? Quelles sont les conséquences de nos actes sur la survie des animaux ? Quelles sont les solutions apportées par le développement durable ?

## Pour tous les niveaux ↗ VISITE GUIDÉE

L'animateur emmènera les enfants à la découverte de différents animaux du parc. Il abordera différentes thématiques en fonction du niveau scolaire du groupe.

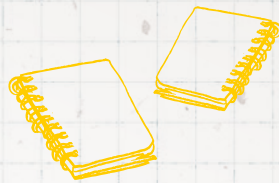
Par exemple, pour des maternelles, l'animateur présentera les animaux (prénoms, âges, particularités) et abordera les questions de classification animale, d'alimentation etc. Le discours de l'animateur se construira en fonction des questions des élèves.

De même, pour des élèves d'élémentaire, l'animateur pourra aborder à la fois les questions d'adaptation des animaux, les menaces, les techniques de communication etc.



Nos animations pédagogiques se déroulent directement au sein du parc, devant l'environnement des animaux. Pour les animations de 10h30 à 12h, nous proposons d'inclure la présentation des otaries de Californie (à définir lors de la réservation).

# VISITE LIBRE AVEC SUPPORT PÉDAGOGIQUE



Pour agrémenter la visite libre, chaque élève pourra, sur réservation, disposer d'un livret «jeu de piste» thématisé en fonction du niveau scolaire. À l'aide des accompagnateurs, les enfants iront à la rencontre des animaux du livret pédagogique et répondront aux questions grâce à l'observation et aux panneaux pédagogiques.

Niveau MATERNELLE

Niveau ÉLÉMENTAIRE

La classification animale



Les animaux d'Afrique



Les animaux des continents

# LES RENDEZ-VOUS PÉDAGOGIQUES

ASSISTEZ À NOS 2 PRÉSENTATIONS D'AVRIL À LA TOUSSAINT.

LES HORAIRES VOUS SERONT DONNÉS AVANT VOTRE VISITE.

- Présentation des otaries de Californie (30 min)
- Présentation des oiseaux en vol libre (40 min)

MAIS AUSSI :

Goûter des hippopotames, des manchots, des tigres de Sumatra, des girafes et rencontre avec les éléphants.



# DES OUTILS PÉDAGOGIQUES POUR TOUS



LES ENFANTS DÉCOUVRIRONT AU COURS DE LEUR VISITE 3 TABLES D'EMPREINTES SUR DIFFÉRENTS ANIMAUX (OURS, PRIMATES ET FÉLINS)



Sans oublier les panneaux pédagogiques qui permettront aux petits comme aux grands d'apprendre toujours plus sur les animaux.



# INFORMATIONS ET RÉSERVATIONS

- Promenade confortable en toute sécurité : allées dallées, nombreux bancs d'observation et musique d'ambiance.
- Consignes gratuites pour le dépôt des pique-niques (selon disponibilités).
- Pique-nique autorisé à l'intérieur du Parc, des aires couvertes sont à votre disposition.

TARIFS 2022	TARIF PAR PERSONNE	ANIMATION PÉDAGOGIQUE OU VISITE GUIDÉE 1h30	LIVRETS PÉDAGOGIQUES	GRATUITÉ ACCOMPAGNATEUR
Maternelles	11,00 €	69 € (par groupe)*	2,00 €	1 pour 5 élèves
Élémentaires	12,00 €	69 € (par groupe)*	2,00 €	1 pour 10 élèves
Collégiens	14,00 €	69 € (par groupe)*	-	1 pour 10 élèves
Accompagnateur payant	19,00 €			
Classe découverte	Proposition tarifaire sur demande, réduction dès le 2 <sup>ème</sup> jour			

\* Groupe de maximum 25 élèves. Possibilité de faire plusieurs groupes.  
**Contact : 02 43 48 19 27 - [sceeducation@zoo-la-fleche.com](mailto:sceeducation@zoo-la-fleche.com)**

**OUVERT TOUTE L'ANNÉE...**

**AVRIL À SEPTEMBRE : DE 9 H 30 À 18 H**

**OCTOBRE À MARS : DE 10 H À 17 H 30**

# ZOO de la FLÈCHE

Le Tertre Rouge • 72200 LA FLÈCHE

Tél : 02 43 48 19 19

Télécopie : 02 43 48 19 18

[www.zoo-la-fleche.com](http://www.zoo-la-fleche.com)

